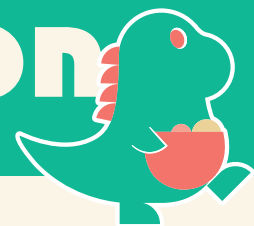


Event Information



和食器 & 和雑貨市

【毎日にいろどりをくわえる】をコンセプトに和食器、木製品、和雑貨等を取り揃えておりますので、この機会に、是非お立ち寄りください。



開催日：10/2（水）～10/7（月）
時間：10時～20時 ※最終日は16時閉店
場所：1F エレベーター前

こども縁日

射的・スーパーボールすくいなど
小さなお子様から大人の方まで
お楽しみいただける
催しとなっております。



開催日：10/12（土）～10/14（月・祝）
時間：10時～19時
場所：1F エレベーター前


果実問屋にしかわ

果実問屋 にしかわ

老舗の果実問屋が作った絶品スイーツ
SoCoLA 南行徳限定ミニホールケーキと、
シャインマスカット&長野パープル
2種ぶどうパフェを期間限定販売!!



開催日：10/19（土）～10/27（日）
時間：10時～20時 ※最終日は18時閉店
場所：1F エレベーター前

つづみ団子

人気の「みたらし団子」や「三色だんご」
もちっとしたみたらし団子に、なめらかな
こし餡がはいった「あん入りみたらし団子」
『つづみ団子』でしか味わえない美味しさです。



開催日：10/30（水）～11/4（月・祝）
時間：10時～19時
場所：1F エレベーター前